

Un bon air

DANS MON ÉCOLE



A L'ÉCOLE, L'AIR QUE JE RESPIRE
PEUT-IL ÊTRE POLLUÉ ?

PAR QUOI ?

QUE PUIS-JE FAIRE POUR
RESPIRER UN BON AIR ?

**Ce cahier va t'aider à répondre
à toutes ces questions !**

Complète-le avec ta classe
et tu verras ce qu'il est possible de faire
pour améliorer la qualité de l'air intérieur.

Nom

Prénom

Classe

MON ÉCOLE PEUT SE TROUVER PRÈS D'UNE ACTIVITÉ POLLUANTE.

Décris les images ci-contre, et explique pourquoi ces activités peuvent polluer l'air.

Trafic routier, aérien et ferroviaire en zone urbaine : émission de polluants atmosphériques (oxydes d'azote, monoxyde de carbone, COV, benzènes etc.

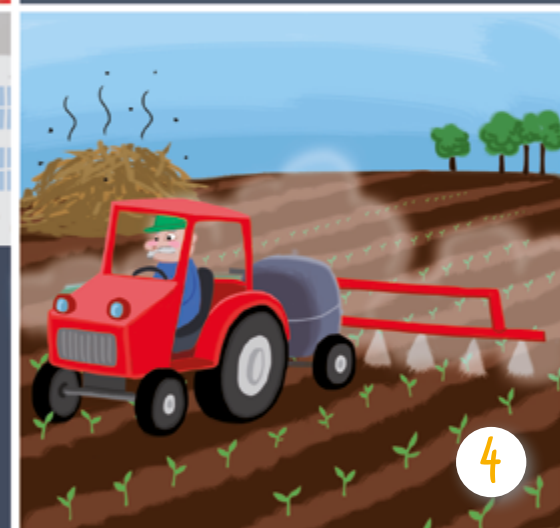
Activité industrielle en périphérie de la ville: émet de gaz acides, de monoxyde de carbone, dioxyde de carbone, métaux lourds etc.

Station service : les carburants utilisés, stockés se retrouvent dans l'air

Activité agricole : engrais, pesticides et machines agricoles

Piscine : Produits chlorés volatiles issus de l'eau des bassins

Pressing : Les machines de nettoyage à sec qui émettent du perchloroéthylène.



Lesquelles peuvent polluer l'air de ton école ?

Les différents polluants sont susceptibles d'être transportés par les vents, l'école peut être exposée à ces pollutions.

Si ton école est avoisinante à un pressing qui utilise du perchloroéthylène elle peut s'exposer à ses effets.



LA QUALITÉ DE L'AIR DANS MON ÉCOLE, QUAND JE SUIS LÀ.

QU'EST CE QUI PEUT POLLUER L'AIR DE MA CLASSE ?

Relie les mots écrits ci-dessous au dessin correspondant et retrouve-les dans l'image :

Feutre effaçable pour tableau

Hamster

Plante

Pâte à modeler

Colle

Gomme

Moississure

Feutres

Buée

Ordinateur et imprimante

Colle

Peinture

Tapis

4



LA QUALITÉ DE L'AIR DANS MON ÉCOLE, QUAND JE NE SUIS PAS LÀ.

QU'EST CE QUI PEUT POLLUER L'AIR DE MA CLASSE ?

Relie les mots écrits ci-dessous au dessin correspondant et retrouve-les dans l'image :

Plante

Hamster

Produits ménagers

Peinture

Meuble

Moisissure

Tapis



6



COMMENT SAVOIR SI L'AIR DE MON ÉCOLE EST POLLUÉ ?

LA POLLUTION DE L'AIR N'EST PAS TOUJOURS VISIBLE ET N'A PAS FORCÉMENT D'ODEUR.

La surveillance de la qualité de l'air consiste à effectuer des **mesures sur l'air** pour connaître la **quantité de polluants** qu'il peut contenir.

En France, cette surveillance est **obligatoire** dans les écoles **maternelles** et **élémentaires** ainsi que dans les **collèges** et les **lycées**.



Exemples de kit de mesure :



INERIS



Boitier pédagogique Class'Air / PYRESCOM

Dans ta classe, la qualité de l'air peut être surveillée à l'aide de boîtiers qui mesurent

la quantité de dioxyde de carbone dans l'air :

- Si le voyant est **vert**, l'air est **bon**,
- Si le voyant est **orange**, il est **utile d'aérer** la classe,
- Si le voyant est **rouge**, il est **nécessaire d'aérer** pour renouveler l'air.



COMMENT FAIRE POUR AVOIR UN BON AIR DANS MON ÉCOLE ?

Complète les phrases à côté de chaque dessin :

Après chaque activité,
je dois



Si j'aperçois quelqu'un
qui utilise ces produits,
je

PRINTEMPS

ÉTÉ

AUTOMNE

HIVER

Tous les jours de l'année, il faut

ET CHEZ MOI?

Entoure les 7 différences entre ces deux dessins pour retrouver ce qui peut polluer l'air intérieur.



12

un bon air
chez moi

Pour en savoir plus sur les bons réflexes à adopter chez toi, rends-toi avec tes parents sur le site

www.unbonairchezmoi.developpement-durable.gouv.fr

créé par le Ministère de la Transition écologique et solidaire.

Tous les jours, tu passes entre 16 et 22 heures dans un lieu fermé (école, maison, centre de loisirs...).

Pense à aérer régulièrement pour respirer un bon air.

N'oublie pas : 10 minutes matin et soir, été comme hiver !



13



Institut Français
des Formateurs Risques Majeurs
et protection de l'Environnement
www.iffor-me.fr



Ministère de la Transition écologique et solidaire
www.ecologique-solidaire.gouv.fr