

<https://elbeuf.circonscription.ac-normandie.fr/spip.php?article230>



Quel plan pour qui ?

- Circonscription - Pôles ressources -

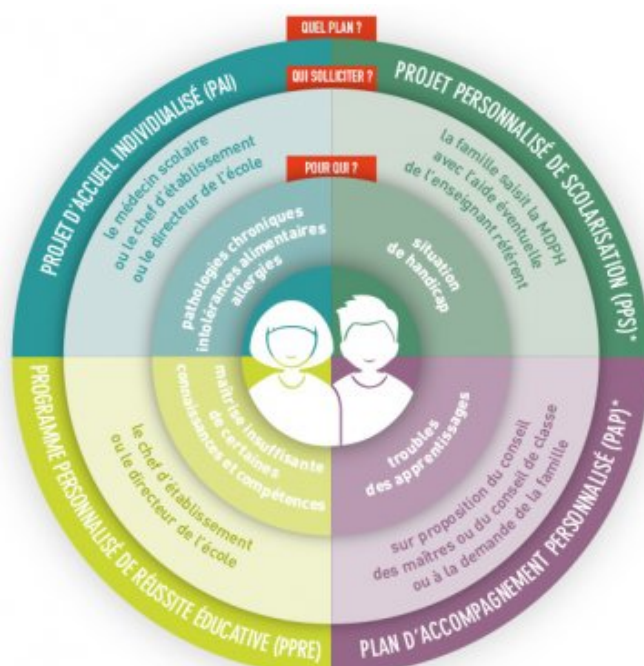


Date de mise en ligne : lundi 16 octobre 2017

Copyright © Éducation Nationale Elbeuf - Tous droits réservés

Quel plan pour qui ?

Quel projet personnalisé en réponse à quelles difficultés ? Deux documents d'aide.



(*) Les élèves "dys", en fonction de leur besoin et du souhait de la famille, peuvent relever soit d'un PAP, soit d'un PPS.

Retrouvez dans cet article :

– 2 documents d'aide

– La circulaire n°2016-117 du 8 août 2016 : le parcours de formation des élèves en situation de handicap